



2022-2023 カタログ

園児の床[®] エンジョイプロジェクト

enjoy project

子どもたちの
未来を創る保育現場
を守り、保育士様を
サポートします。



\\ follow me! /\



インスタ
始めました！



enjinoyuka 

未来を創る子供たちの健康と成長を育むために、私たちは、まずは保育現場の保育事業者様のサポートが重要と考え、持続可能な選ばれる「園」を目指すためのプロジェクトを発足しました。



園児の床[®] enjoy project とは？

園児の床 enjoyproject とは、次の6つのサービスにより、保育事業者様の清掃負担軽減、メンテナンスコスト削減を目指す取り組みです。

01



- UV コーティング
- 水性ウレタンコーティング
- 床の張り替え・上張り補修
- 研磨作業 + コーティング

02



- 再利用可能吸着性ラインシート
- オリジナルラインシート

03



- 体育館床メンテナンス剤
 - ・グリップ力の回復
 - ・抗菌対応
 - ・水分不使用

04



- 園舎点検・各種改修工事
- 内装外装・遊具点検
- 施設総合保険コンサルティング

05



- 紫外線カット
- 省エネ
- 断熱効果
- 防犯対策

06



- エアコン省エネ対策
- 送迎バス等省エネ対策
- その他、エアコンクリーニング
エアコン交換工事対応

Cost cut

5つの施策
でコスト削減に
貢献します。



人的負担の
改善に
貢献します。



コスト負担改善



清掃負担改善



修繕業務負担改善



マネジメント負担改善



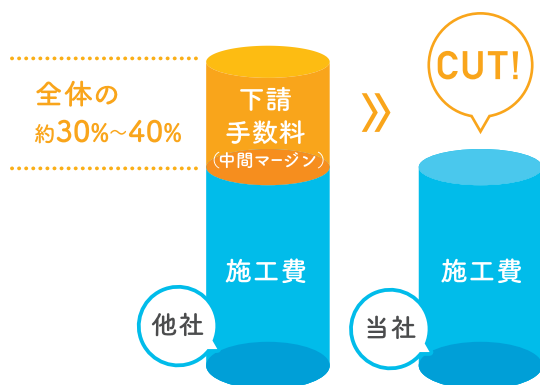
One-stop

中間業者を挟まず、
お問い合わせから施工まで弊社でワンストップ施工

メーカー直結施工で下請手数料（中間マージン）がかからないので、
ご予算を最大限にご活用いただけます。無駄な費用を省けるのでお客様
様の大切なご予算を最大限にご活用いただけます。

Business campus model

地域や保育団体様、グループ園舎様の複数施設への展開にも
対応いたします。コストの負担をさらに軽減することができます。
また忙しい園にも対応できるよう柔軟なスケジュール
をご提案いたします。



SUSTAINABLE DEVELOPMENT GOALS



SDGs
ビジネスコンサルタント
監修

持続可能な社会に向けて、
エンジョイプロジェクトが目指すこと

- 01 園舎の建物不安を解消するサービス
- 02 保育活動に対応した環境改善
- 03 社会貢献及び地球環境への配慮
- 04 国土緑化推進

エコテックグループ事業を通じた SDGs 活動

メンテナンスの文化を重視し、木材資源をはじめ、限りある資源の有効活用に取り組むべくコンシューマー向けの UV コーティングで培った技術力とネットワークを基盤に、新たにビジネスアーケードに特化し、「コスト削減」「省人化」「環境負荷低減」を軸にお客様の潜在的ニーズを顕在化し、お客様と一緒に解決することを目指します。

SDGs の優先順位

- 1 **REDUCE**
使うもの、捨てるものを減らす
- 2 **REUSE**
再利用する
- 3 **RECYCLE**
資源に戻して再度使う



公益社団法人
国土緑化推進機構
National Land Afforestation Promotion Organization

(株) エコテックは公益財団法人国土緑化推進機構に売り上げの一部を寄与しております。国土緑化推進機構とはきれいな空気、おいしい水、心身の癒し、地球温暖化の防止などを推進する機構です。売り上げの一部は「緑の募金」を通して、身近な地域や国内外の森づくり活動の活性化に活かされます。



UVフロアコーティング 園児の床[®]

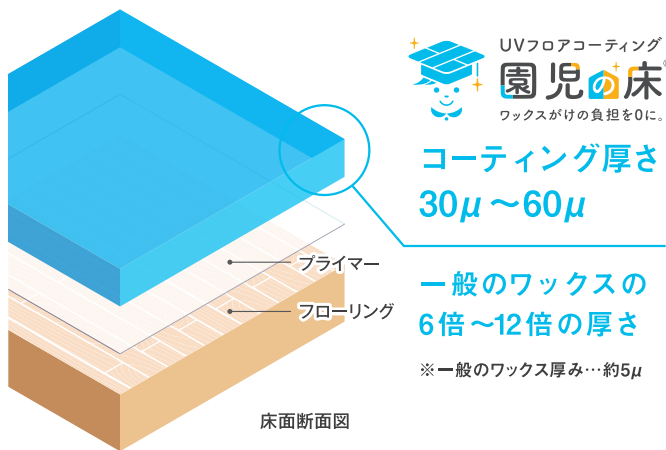
床の総合プロデュース



フロアコーティング（張り替え・上張りも対応）

特徴 消毒活動のできる床に「アップサイクル」

厚さある樹脂が日常のあらゆる劣化原因から床面を保護



厚みのある樹脂が日焼による退色、机や椅子を引きずった跡等、あらゆる劣化要因から床面を守ります。

- 次亜塩素系の清掃可能
- 洗剤使用OK
- 水拭きOK

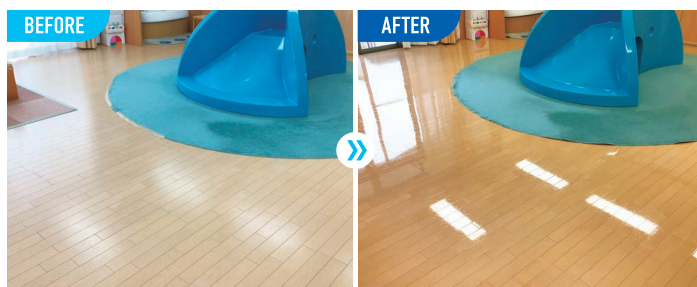
ワックスがけ不要で床材清掃や維持負担を軽減

日々のワックスがけは時間的にも体力的にも負担…。
「園児の床」施工済の床なら、職員の方の清掃やメンテナンスの負担を最小限に軽減します。

施工事例 床の張替・クッションフロア（シート）・コルク床・上張り施工・床材に適したコーティングなどもお任せください。



社会福祉法人 松風会 西船みどり保育園
工法：下処理洗浄+UVコーティング（フローリング）



社会福祉法人 藤和会 こでまり保育園
工法：下処理洗浄+UVコーティング（フローリング）



菩提寺優愛保育園モンチ
工法：下処理研磨+UVコーティング（無垢床）



宗教法人 日本基督教団 錦林教会 日本ベスタロッツ保育園
工法：上張り+UVコーティング（フローリング）

机・カウンター、舞台、ホール等、ご要望にお応えいたします。



カウンター施工



舞台施工



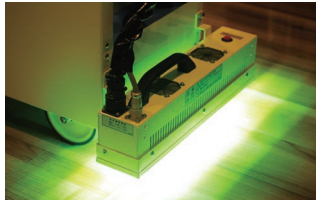
保育士バンク様
タイアップ動画

「みんなが嬉しい床なんです」
保育士さんが語る、保育に欠かせない環境整備



瞬間硬化
短時間施工

特許取得の紫外線照射機
を開発・使用



「UV フロアコーティング」は、紫外線を当てて塗料を瞬時に硬化させるフロアコーティングです。UV フロアコーティングは UV 照射により、即座にほぼ完全に硬化するため、養生期間を必要としません。このメリットは施工完了後、すぐに引き渡していただけるだけに留まらず、タイトな施工スケジュールでも柔軟な対応ができ、確実に納めることができます。フローリング材にしっかり適合し、高い性能を発揮します。

高耐久

全国14箇所の幼稚園において
長期間保護を実測しています。

耐用年数	1年	2年	3年
高耐久ワックス	■		
ガラス・シリコン・ウレタン等 フロアコーティング	■		
UVフロアコーティング 園児の床 ワックスがけの負担を0に。	■ 3年以上効果持続		

業務用高耐久
ワックスの 約40倍

ガラス・シリコン・ウレタン等
フロアコーティングの 3倍以上



社会福祉法人 至誠学舎立川 万願寺保育園
工法：下処理研磨+UV コーティング（無垢床）



社会福祉法人 わかみや福祉会 弁天保育園
工法：下処理研磨+水性ウレタンコーティング（コルク床）



社会福祉法人 千曲会 中清戸保育園
工法：下処理研磨+UV コーティング（無垢床）



幼保連携型認定こども園 三葉幼稚園様
工法：下処理研磨+UV コーティング（無垢床 集成材）



内装外装設備点検

園舎の健康診断

子供たちの安心と安全を守る



園舎の寿命は15年？早期発見・早期治療を！



保育士バンク！[®]

コネクト

掲載記事



内装・外装 診断サービス

弊社スタッフが保育園、幼稚園、こども園に対して、内外装定期点検を実施します。点検は1時間ほどで終了します。



修繕に関する コンサルティング

修繕工事が発生した場合も弊社コーディネーター（増改築相談員資格保有）が修繕に関するコストや業務負担軽減のためのコンサルティングをワンストップで対応いたします。



内装・外装の 修繕工事

工事費用は施設総合保険を用いてコスト削減が可能です。

園舎の健康診断の必要性

Q なぜ園舎の健康診断が必要なの？

A 事故や不具合が
発生してからの対応では負担が大きい

修繕ありきの業者対応では煩雑な手続きや想定外の工数などが発生し保育活動に支障が出やすいため、園舎点検による「早期発見」と「現状の把握」が重要となります。



不具合発生から修繕対応をすると



01

見積依頼

02

業者選定

03

日程調整

04

保護者案内

05

申請手続

さらに



修繕工事予想外のコスト発生

園舎の健康診断は建物の現状把握ができます。

主に下記のエリアの劣化、破損状況をエコテックが点検します。

01

園舎点検

室外

・外壁 ・屋上屋根
・遊具 ・サイクルポート
・門扉 ・フェンス ・避難経路

室内

・保育室 ・階段
・トイレ ・ホール
・照明設備 ・水道設備

02

点検報告書作成

点検後は詳細をまとめた点検報告書を作成し、劣化、破損状況・安全面、自然災害等での被災箇所を踏まえた現状評価をお伝えします。（右ページ参照）

03

修繕・改修提案
 保険申請サポート

劣化、破損状況・安全面、自然災害の被災箇所等を報告書にまとめた上で必要に応じて修繕・改修工事の提案が可能です。また、工事が発生した場合も弊社コーディネーターがコストを抑えた工事提案をコンサルティングしますので（修繕積立金・補助金活用・施設総合保険申請等）、オーナー様は面倒な対応業務が削減され園舎の良好な状態を維持することができます。

点検 報告書

■ 報告書要領

2. 「園舎」健康診断 施設点検について

園舎の健康診断報告書要領

① 点検の目的
② 点検の対象
③ 点検の方法
④ 点検の結果
⑤ 点検の記録
⑥ 点検の報告

項目	内容
1. 点検の目的	① 点検の目的 ② 点検の対象 ③ 点検の方法 ④ 点検の結果 ⑤ 点検の記録 ⑥ 点検の報告
2. 点検の対象	① 点検の対象 ② 点検の対象 ③ 点検の対象 ④ 点検の対象 ⑤ 点検の対象 ⑥ 点検の対象
3. 点検の方法	① 点検の方法 ② 点検の方法 ③ 点検の方法 ④ 点検の方法 ⑤ 点検の方法 ⑥ 点検の方法
4. 点検の結果	① 点検の結果 ② 点検の結果 ③ 点検の結果 ④ 点検の結果 ⑤ 点検の結果 ⑥ 点検の結果
5. 点検の記録	① 点検の記録 ② 点検の記録 ③ 点検の記録 ④ 点検の記録 ⑤ 点検の記録 ⑥ 点検の記録
6. 点検の報告	① 点検の報告 ② 点検の報告 ③ 点検の報告 ④ 点検の報告 ⑤ 点検の報告 ⑥ 点検の報告

■ 総評

2. 「園舎」健康診断 点検報告書

【総評】 社会福祉法人〇〇保育園

建築物外観 ①

建築物外観 ②

項目	内容
1. 点検の目的	① 点検の目的 ② 点検の対象 ③ 点検の方法 ④ 点検の結果 ⑤ 点検の記録 ⑥ 点検の報告
2. 点検の対象	① 点検の対象 ② 点検の対象 ③ 点検の対象 ④ 点検の対象 ⑤ 点検の対象 ⑥ 点検の対象
3. 点検の方法	① 点検の方法 ② 点検の方法 ③ 点検の方法 ④ 点検の方法 ⑤ 点検の方法 ⑥ 点検の方法
4. 点検の結果	① 点検の結果 ② 点検の結果 ③ 点検の結果 ④ 点検の結果 ⑤ 点検の結果 ⑥ 点検の結果
5. 点検の記録	① 点検の記録 ② 点検の記録 ③ 点検の記録 ④ 点検の記録 ⑤ 点検の記録 ⑥ 点検の記録
6. 点検の報告	① 点検の報告 ② 点検の報告 ③ 点検の報告 ④ 点検の報告 ⑤ 点検の報告 ⑥ 点検の報告

■ 箇所毎点検詳細

「園舎」健康診断 施設点検詳細

建築物外観 (1)

外壁部

①ALCクラック ②ALCクラック ③ALCクラック

④目録破れ ⑤目録破れ ⑥目録破れ

No.	箇所名/内容	写真	点検結果
①	ALCクラック		ALCクラック
②	ALCクラック		ALCクラック
③	ALCクラック		ALCクラック
④	目録破れ		目録破れ
⑤	目録破れ		目録破れ
⑥	目録破れ		目録破れ

↑ 外壁点検詳細

「園舎」健康診断 施設点検詳細

屋上・屋根部

①工場の積雪物 ②瓦葺屋根 ③瓦葺屋根による穴

④瓦葺屋根の浮き ⑤瓦葺屋根 ⑥瓦葺屋根

No.	箇所名/内容	写真	点検結果
①	工場の積雪物		工場の積雪物
②	瓦葺屋根		瓦葺屋根
③	瓦葺屋根による穴		瓦葺屋根による穴
④	瓦葺屋根の浮き		瓦葺屋根の浮き
⑤	瓦葺屋根		瓦葺屋根
⑥	瓦葺屋根		瓦葺屋根

↑ 園舎屋根点検詳細

「園舎」健康診断 施設点検詳細

敷地、エクステリア

①エクステリア ②エクステリア ③エクステリア

④エクステリア ⑤エクステリア ⑥エクステリア

No.	箇所名/内容	写真	点検結果
①	エクステリア		エクステリア
②	エクステリア		エクステリア
③	エクステリア		エクステリア
④	エクステリア		エクステリア
⑤	エクステリア		エクステリア
⑥	エクステリア		エクステリア

↑ 園舎外構点検詳細

「園舎」健康診断 施設点検詳細

遊戯施設、踊り場

①踊り場 ②踊り場 ③踊り場

④踊り場 ⑤踊り場 ⑥踊り場

No.	箇所名/内容	写真	点検結果
①	踊り場		踊り場
②	踊り場		踊り場
③	踊り場		踊り場
④	踊り場		踊り場
⑤	踊り場		踊り場
⑥	踊り場		踊り場

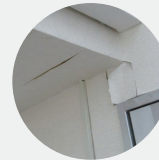
↑ 階段踊り場点検詳細

最も多い事例

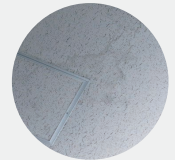
屋上、屋根防水加工が劣化し、建物内装及び外装に雨水が周り「クラック」や「雨染み」ができています。災害や経年の劣化が進むと危険な状況になりかねません。



軒のクラック・雨染み

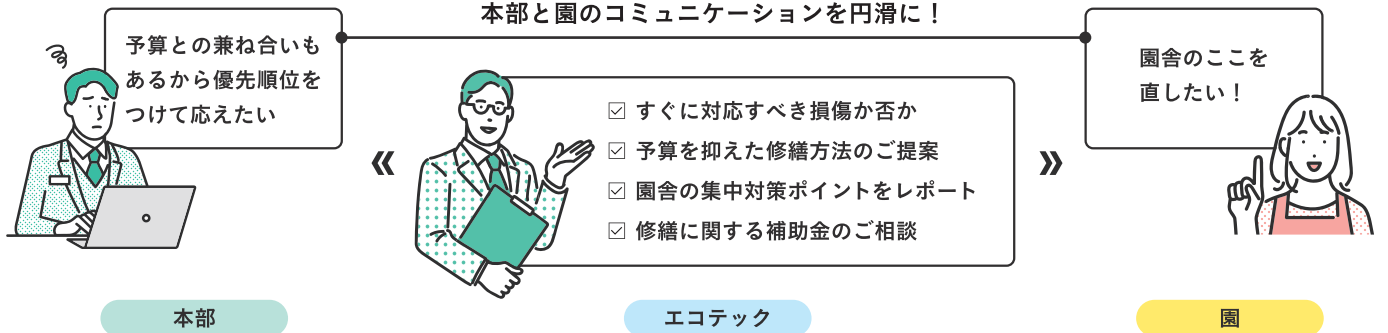


雨水がまわりクロス腐食



天井部分の雨染み

園舎の健康診断の効果



お客様の声

竣工から10年以上経過し建物の維持管理が増えました。中長期の修繕計画も立てたいのですが、建築会社も設計事務所も仕事にならないとどうしても消極的です。築年数が経過するごとに、いきなり不具合がでて修繕、修理になってしまうことが出てきました。建物も設備も計画的にメンテナンスして行きたいですね

新築園の建設から、既存園の修繕対応で新年度の切り替え時期に対応が重なり困ってました。修繕に関しては、自治体からの補助事業や修繕積立金のことで予算を考えていたので、施設総合保険に関しては知識がなかったので、大変勉強になりました。また、相見積対応も行っていただけるので大変助かります。

点検いただき、対応すべき修繕ポイントが理解できました。中長期の修繕計画を立てる際に非常に役立っています。これからも計画的に点検いただきメンテナンスしていきたいです。

埼玉県 F 保育園 13 園舎運営
社会福祉法人事務局長様

神奈川県 H 保育園 24 園運営
法人本部施設管理担当様

千葉県 B 保育園 社会福祉法人 理事長様

子どもたちの室内遊びの環境をより安全で快適に

わくわく FLOOR GRIP

maintenance cleaner



床面のグリップ力を回復し運動・遊びに適した状態に。



低下した グリップ力の回復

わくわく FLOOR GRIP 塗布ですべり抵抗係数を平均 0.3 以上回復（下地の状態で異なります）。滑りを防止し、ケガを防ぎます。



画期的な クリーニング性能

セット販売の「ライトモップ」と「マルチファイバー」をご使用で、汚れや細かいホコリを除去しながらの塗布が可能なので下地調整・清掃など下処理の必要がなく、簡単に塗布が行えます。



水分不使用の 新発想の製品

水分を含む従来のワックスでは木製のフローリングに使用すると、木が収縮され老朽化によって事故を起こす問題があります。

木床への水分を含むワックス使用での、 事故原因になり得る弊害事例

文部科学省通知により体育館床の水拭き、ワックス掛けは禁止されています。

清掃時の水拭き及びワックス掛けは床の劣化の原因となります。

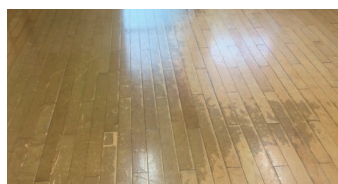
※「体育館の床板の剥離による負傷事故の防止について（通知）」文部省通知



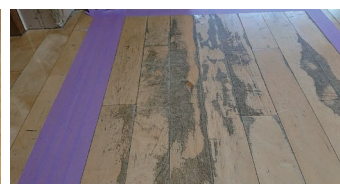
浮き



ささくれ(剥離)



ワックス変色



黒染み

セットでご購入 いただけます。

専用モップと、マルチファイバーを
ご使用で、ムラのない塗布が可能

A ライトモップ (アルミ)

w:45cm×h:130cm

※化学モップを塗布時、塗布後に使用しないでください。



クリップタイプ

マルチファイバー
をしっかり固定

B ライトモップ マルチファイバー



拡大

モップは薄型ヘッドで軽くて丈夫です。マルチファイバーを使用することで埃や汚れを取り除きながらの、効率的な塗布が可能です。

Q 塗布前に清掃は必要ですか？

A 汚れや細かいホコリを除去しながらの塗布が可能なので事前の清掃の必要がなく、簡単に塗布が行えます。

Q 乾燥時間はどれくらい？

A 夏季 2~3 時間、冬季 4~5 時間が目安です。

よくある 質問

Q ワックスを塗布した床面にも塗布可能ですか？

A ワックスの上から塗布可能ですが、既存のワックスの状態により効果の持続期間が短くなる場合があります。

Q 硬化持続期間は？

A 使用頻度・床面の状態・立地環境（園庭の砂上がり等）で異なりますが年に 3 回程度の塗布を推奨しています。

Q 光沢は出ますか？

A すべりや、清掃効果がメインのメンテナンス剤です。つや出し効果はございません。

Q グリップが効きすぎることはない？

A 室内運動遊びに適したすべり抵抗値に回復します。グリップが効きすぎることはございません。



新素材ラインシート 園児_LINE

高耐久 耐摩耗



今貼りたい！にピタッとこたえる。

ベタベタ
しない



粘着性ではないので床面に
ベタベタ残りせず衛生的にも◎

繰り返し貼れる



イベントなどの必要な時、必要
な分だけ設置可能！

貼り直し簡単



失敗しても簡単に貼り直しが可
能！手間と時間が省けます

床の塗膜保護



綺麗に剥離できるのですがす
際、床の塗膜を傷めません

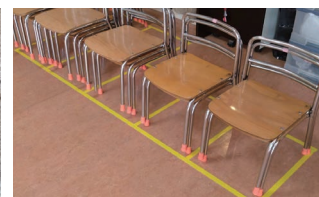
従来の粘着テープの 課題を解決



▲ 塗膜剥がれ



▲ 剥がれ部分に汚れ溜まり



▲ 園児_LINE 設置事例

今までのラインテープは糊を使った「粘着性」で、剥離時の糊残りによるベタベタ汚れやコーティングの塗膜剥がれ、また一度貼ってしまうとやり直しが利かない、使用后大量のゴミになる等の多くの課題がありました。そんな現場の声を解決してくれるのが「園児_LINE」です。

「吸着性」で機能性に優れた「ラインシート」をこの機会にご活用ください。

塗膜を想定したラップを 使用しての剥離実験

フローリングとピタペラシート(ライン)・ラインテープ(他社製品)の間に塗膜を想定したラップを敷きそれぞれ剥がす実験を実施。

左：ピタペラシート(ライン)【吸着性】
右：ラインテープ【粘着性】



園児_LINE 【吸着性】→



左：ピタペラシート【吸着性】
…ラップから綺麗に剥がれる。



右：ラインテープ【粘着性】
…ラップとともに引張られてしまう。

実験結果：床材の塗装膜が傷むことなく剥離が可能です！

「園児_LINE」 製品ラインナップ

ピタペラシート:asiato (園児用)

w283mm×h196mm



オリジナルシートの作成も可能

運動会・卒園式・発表会等、
さまざまなイベントで活用できます。



窓周りのお困りごとを解決



園舎の窓

防霧 断熱 防犯 省エネ



園舎の外観の向上！室内を快適に、内装の色あせを防止

園舎の窓ガラスとは

開口部のプロフェッショナル、窓まわりのリフォーム工事ならお任せください
窓ガラスはもちろん雨戸や玄関などの開口部に関わる製品を取りそろえています。
目的別の多種多様な商品ラインナップでお客様のニーズに合わせてご提案。
園に合わせた施工対応と短工期も強みです。



2050年カーボンニュートラルの
実現に向けて
開口部の断熱改修・省エネ改修

「園舎の窓」製品ラインナップ

耐熱強化ガラス

1枚ガラスに比べ

耐熱性能 約4倍

1枚ガラスから耐熱性能の高いエコガラスへ。寒さ暑さと結露を軽減します。窓そのものを交換するのではなく、ガラス部分だけを交換します。



ハニカム サーモスクリーン

強力な断熱効果を発揮する
ダブルの空気層

ハニカム構造のダブルの空気の壁が断熱材となって屋外の気温が室内に伝わることを防ぐとともに、室内の温度が外に逃げることを抑えます。



園舎の窓フィルム

太陽熱カット

最大80%遮蔽

窓ガラスから侵入する太陽熱を大幅に削減する高機能フィルムです。太陽熱を最大80%遮蔽し節電、省エネ効率をアップ。夏はより涼しく、省エネ効果で経済的です。



ブラインドイン

ブラインド入複層ガラス

ブラインド角度を調節して、外からの光や熱、気になる視線をコントロールしながら快適に暮らせます。



防犯格子

外部からの侵入者阻止に！

室内取付け防犯格子

ステンレスとアルミにより高い耐久性と強度を実現しました。また、ジャバラ式構造で軽く、スムーズな動きが可能です。あなたの大切な財産と家族を守ります。



今がお得！

国からの補助金を活用できます。

国土交通省「こどもみらい住宅支援事業」
が内容に応じて支給されます。



園舎と園バスのための画期的な省エネシステム

エアコン消費電力を 15.38% 削減

空調設備のコンプレッサーの金属摩耗を修復し、初期性能に近い効率、能力まで回復させるため、エアコン消費電力を削減できます。

時短 & 無停電施工で 営業に支障なし

「エアコン用静電気除去シート」は取り付けが簡単のため、時短 & 無停電施工で営業に支障がありません。

園バスの燃費改善 CO2 排出量の削減

エンジン性能を回復することで燃費改善によるコスト削減や黒煙濃度や CO2 排出量も削減できます。

「エン・エネデュース」製品ラインナップ

エアコン用 修復材

空調設備のコンプレッサーの金属摩耗を修復し、初期性能に近い効率、能力まで回復させる画期的な商品です。



ホームエアコン用修復剤

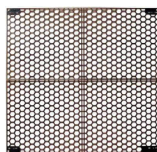


店舗・事務所エアコン
及び冷凍機用修復剤



ビルマルチエアコン用及び
冷凍機用修復剤

脱炭素経営の切り札 エアコン用 静電気除去シート



エアコン電力を無駄な消費原因は「静電気」。こちらの製品は、エアコン内で発生する静電気を除去し、いままで無駄に使っていた電気代を取り戻す革新的かつ脱炭素経営の切り札となる製品です。



取り付け簡単



あらゆるタイプの室内機に対応



ハサミで簡単にカット可能

園バス用 金属表面修復材

シリンダー壁の修復によって燃焼効率 UP

エネデュース PROX は、保育園、幼稚園、子供園等の大型バス（ディーゼルエンジン）の性能を改善する金属表面修復材です。エンジン性能を回復することで燃費改善によるコスト削減や黒煙濃度や CO2 排出量も削減できます。



お客様の声

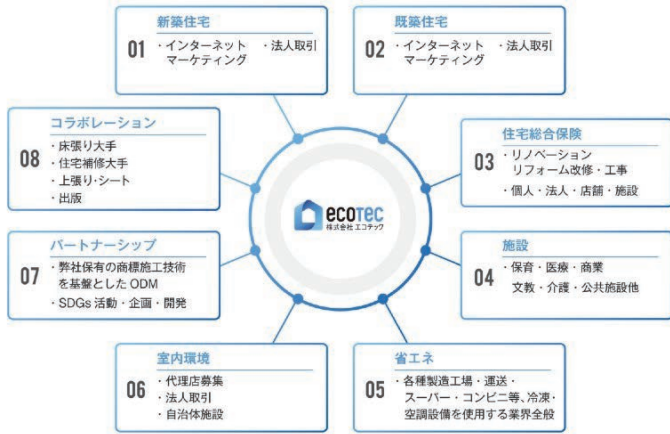
エンジン性能を回復したことで燃費がよくなり、エンジンの音も静かになりました！

学校法人愛育学園
認定こども園愛育幼稚園様

快適空間でみんなを笑顔に

ECOTERRACE

エコテラスグループ



Solution division

事業内容

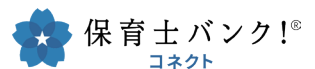
- 保育所メンテナンス・サービス総合事業
- 保育施設関連商品の企画・販売
- 一般戸建・集合住宅、商業文教介護施設向け各種コーティング製品の販売及び施工
- 施工技術、塗料及び資機材などの開発及び販売
- フローリングに関する総合サービス提供(アフターサービス・張替等)
- 住宅施設の増改築及びリフォーム
- 住宅機器の小売、卸販売
- 住宅・施設総合保険に関するコンサルティング
- 住宅設備保証サービス
- 光触媒コーティングの販売と施工
- 室内空間環境における企画、立案及び施工
- 「金属表面修復技術」を活用した省エネ事業(電力削減)の展開

公益社団法
全国私立保育連盟

公益社団法人
神奈川県私立幼稚園連合会

一般社団法人
東京都民間保育園協会

協賛、加盟団体、
タイアップ企業



エコテックは、ノア インドアステージ株式会社(神奈川ブロック)とパートナーシップを結んでいます。



床面の保護、遊び道具として
園へのロストボール無償提供

NOAHテニススクール近隣の園へ
土曜保育でテニス体験レッスン無償企画



※上記2点はエコテックがお問合せ窓口となります。

フリーダイヤル



0120-963-093 FAX 045-478-2931

電話受付時間

平日 9:00~18:00

FAX受付時間

24 時間対応

総合お問い合わせ

enjinoyuka@ecotec-g.co.jp

エコテック 園児の床

検索



株式会社エコテック ソリューション事業部 〒222-0033 神奈川県横浜市港北区新横浜 2-17-2 フォンターナビル 7F・8F

エコテックは全国各地で施工可能！

エコテック北海道 / エコテック東北 / エコテック関東 / エコテック信州 / エコテック中部 / エコテック関西 / エコテック四国 / エコテック中国 / エコテック九州